

賃貸居住用・賃貸事務所

JR	山手線	新橋駅	徒歩5分
東京メトロ	銀座線	新橋駅	徒歩5分
	ゆりかもめ	新橋駅	徒歩6分
	大江戸線	汐留駅	徒歩7分

【物件概要】

- 物件名/トーシンフェニックス
- 所在地/港区新橋4-26-5
- 構造/SRC
- 築年月/平成15年11月
- 入居可能日/即日



【設備・仕様】

- ◇B・T別
- ◇フローリング
- ◇洗面台
- ◇エアコン
- ◇駐輪場
- ◇温水便座洗浄機
- ◇収納
- ◇照明
- ◇角部屋
- ◇

※1年未満の解約は、早期解約違約金として賃料の1ヶ月分をお支払い頂きます。

【賃貸条件】

- 敷金/2ヶ月
- 礼金/1ヶ月
- 管理費/10,000円
- 契約期間/2年
- 解約予告/1ヶ月
- 保証会社加入要
- 火災保険加入要
- 事務所利用時賃料・共益費に別途消費税
- 事務所利用時 敷金/3ヶ月
- 申込・契約に関しては、**新橋プラザ店**にお問合せ下さい。

トーシンフェニックス新橋三番館



※図面と現況が異なる場合は現況を優先させていただきます。

1R

33.23㎡

140,000

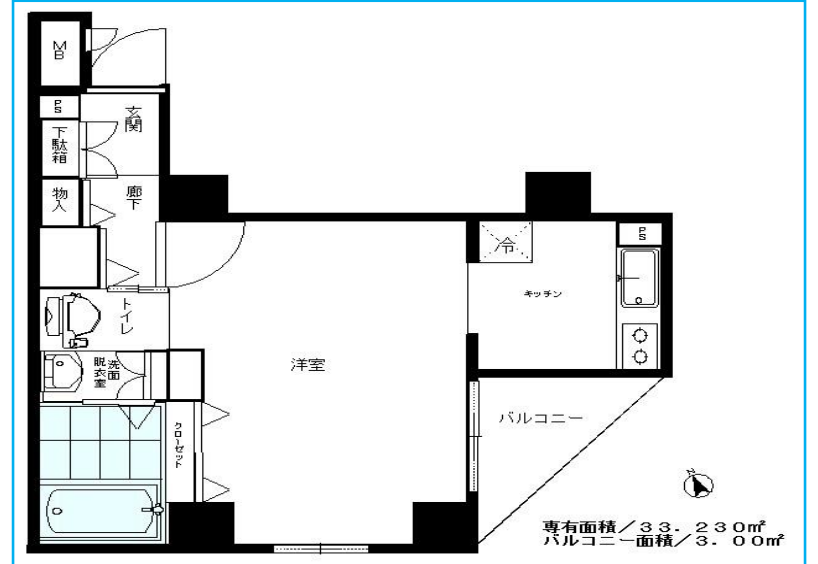
都内各地へ好アクセス

JR線、東京メトロ銀座線、都営浅草線などが乗り入れ、ゆりかもめは始発駅となっています。通勤・通学などにとっても便利です。

角部屋で日当たり良好!!
当社HPでパノラマ画像公開中!!

<https://www.tomura-shimbashi.com>

事務所使用可 (業種・内容による)
店舗型は不可 (サロン・エステなど)



専有面積/33.230㎡
バルコニー面積/3.00㎡

TOMURA CORPORATION

株式会社 戸村商事

東京都知事(8)第54011号

《新橋プラザ店》

〒105-0004 東京都港区新橋4-9-1-103

TEL. **03(5408)7778**

(FAX. 03-5408-7779)

mail plaza@tomura.co.jp

《本社》

〒110-0002 東京都台東区上野桜木2-2-4

URL <http://www.tomura.co.jp/>

客付会社様へ

広告転載不可

■手数料	手数料負担の割合	貸主	%	借主	100%
	手数料配分の割合	元付	%	客付	100%

■取引態様 : 専任 担当 : 小原